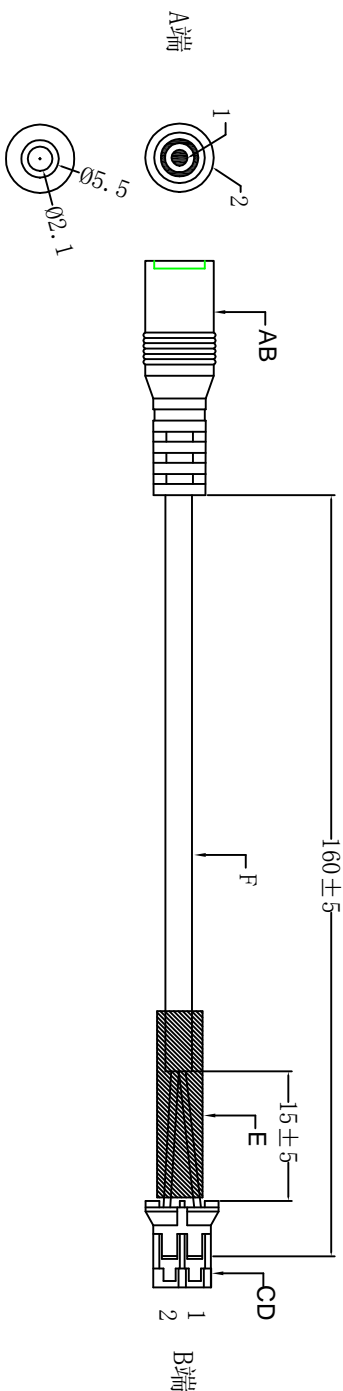


序号 ITEM	版本 VER.	修改内容 DESCRIPTION	日期 DATE	核准 APPROVED
1	A	发行版本	2015-05-04	J. F. JIANG



线位表

A端	B端
1-----红-----1	
2-----黑-----2	

DC母头模具编号: NGD-W-008 (070)

序号 ITEM	名称 NAME	物料编码 P/N NO.	规格描述 SPECIFICATION	用量 QTY	单位 UNIT	裁线长度 CUTTING LENGTH	备注 NOTE
F	线材	10-0402464240001-5	UL2464#24/2C(11/0.16AS OD:1.1±0.1 红 黑) OD=4.0±0.15mm 黑	1	PCS	3*10/185/20*2.5	WL
E	热缩套管	15-10400000025-9	黑色热缩套管 Φ4.0mm L=25MM	1	PCS		QT
D	胶壳	11-22000000209-9	PH2.0-1*2P 白色胶壳	1	PCS		HX
C	端子	12-22000002-9	PH2.0-T 端子 镀锡	2	PCS		HX
B	PVC胶料	19-100450000-9	黑色PVC 胶料 45P	5	g		WL
A	DC公头	17-01003022-1	DC5.5*2.1 母头 L=17.7MM W8.0	1	PCS		LBJ

NANGUDI 东莞市南谷电子有限公司
NANGUDI (Hong Kong) ELECTRONICS CO., LTD

料号 P/N	B019-1304-17-01-1	客户 CUSTOMER	B019
料号 CUSTOMER P/N		客户 CUSTOMER	

比例 SCALE	2/1	版本 REV.	A
公差 TOLERANCES	.X=±0.50 .XX=±0.3	单位 UNIT	mm

制图/DRAWN	审核/CHECKED	核准/APPROVED	日期/DATE
谢向波			2015-05-04

A

B

C

D

E

F

G

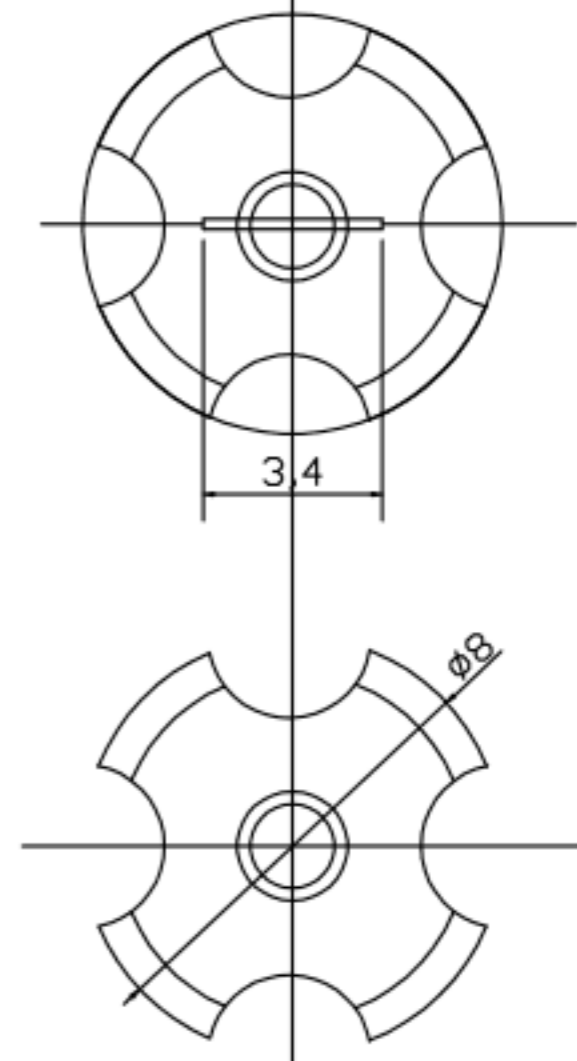
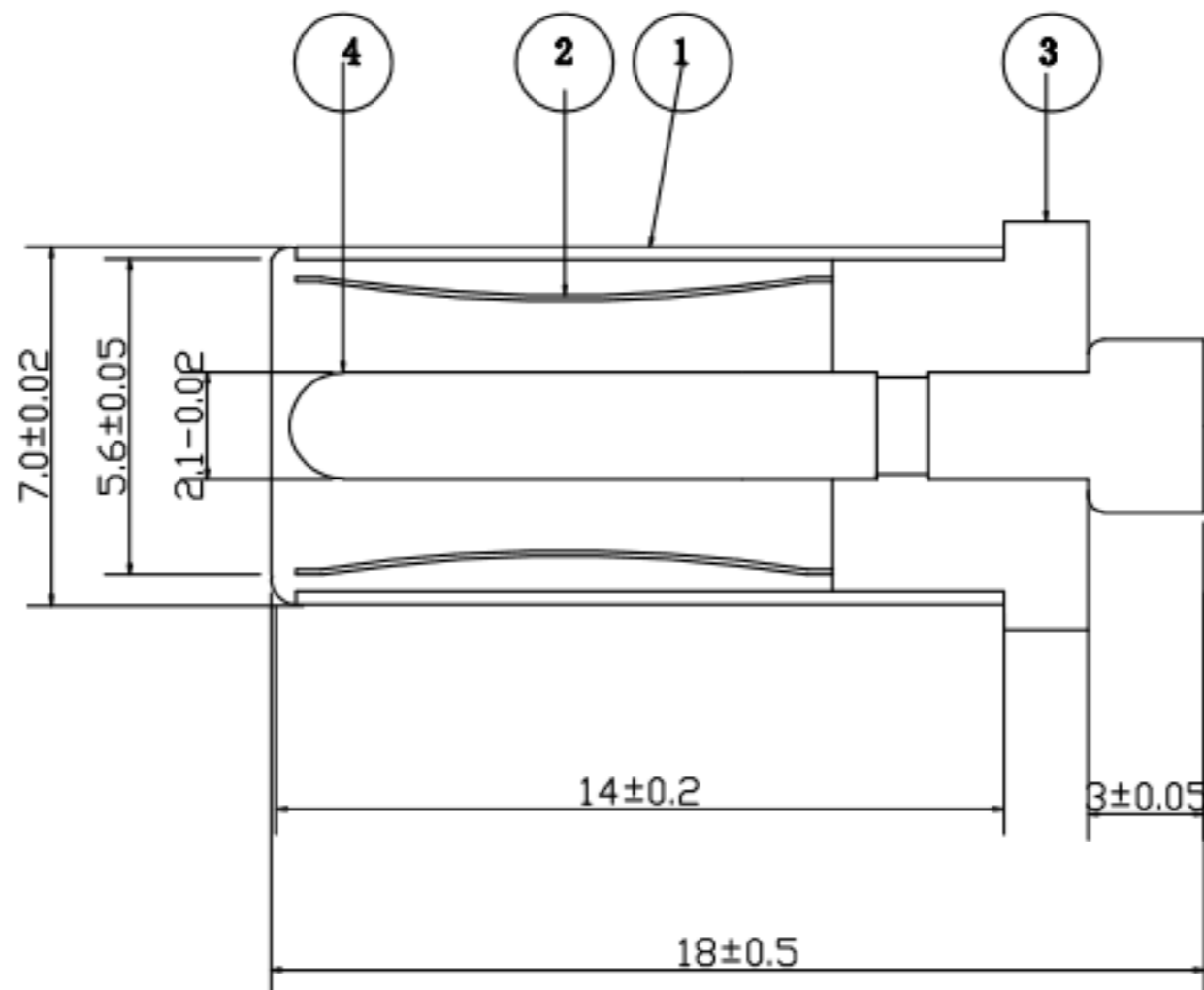
H

I

J

K

10704012



零件	材料	颜色
①	黄铜	镀镍
②	不锈钢	
③	PBT	黑色
④	黄铜	镀镍

参考图面

设计

LCM

2010-01-11

绘图

LCM

2010-01-11

审核

审定

品名:

5.5*2.1母头7.0

表面处理

镀镍

材质

黄铜

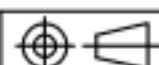
料号:10704012

比例

NSL

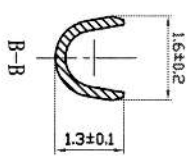
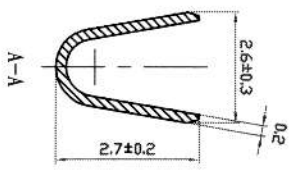
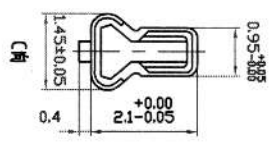
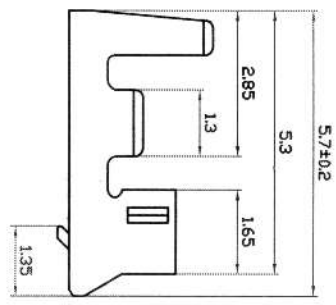
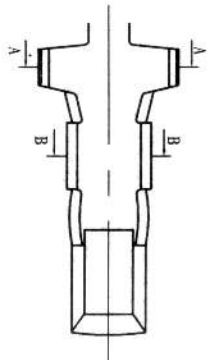
尺寸单位

mm



东莞市天强电子科技有限公司

版次	记号	座标	更改说明	日期	经办	审核



端子技术要求:

1. 适用线规: AWG#30 ~ #24;
2. 端子背面印字正确、清晰,端子外形无毛刺、尖角、机械损伤;
3. 端子表面镀镍、锡、银,镀层应均匀,无黑点、斑点及脱料现象;
4. 产品插入力 $\leq 4.7N$,拔出 $\geq 1.5N$,承受力 $\geq 10N$;
5. 未注公差按GB/T 1804-M级。

PH		HX20006-PT	
原材料: QSN6.5-0.1			
设计	外数	分区	更改文件号
审核	王晚荣		标准号
工艺	吴秋琴		签名
			年月日
			2003.4.5
			批准
			赵章财
共 2 张 第 1 张		比例	
乐清市红星电业有限公司			

